



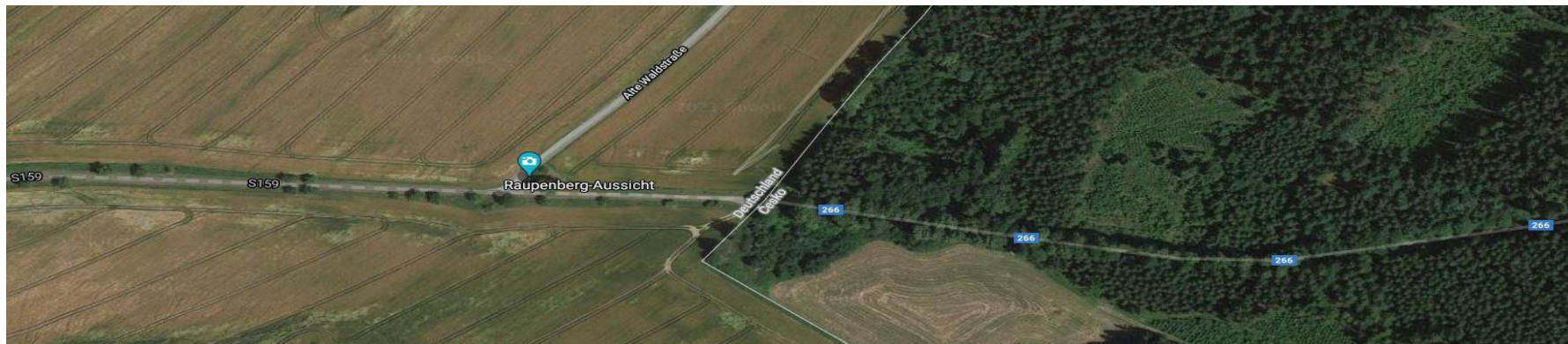
# Die S159 in Neustadt/Sa. muss leiser werden!

Der Grenzübergang in Langburkersdorf soll wiedereröffnet werden!  
Wir wollen zur Verkehrsentlastung von Neustadt eine zukunftsfähige  
Umgehungsstraße und einen Tunnel

## Kurzfassung Chronologie

1. **2006** SMWA kündigt Wiedereröffnung des Grenzüberganges durch Ausbau der S159 an ([04.09.2006 Az: 62-3905.30](#))
2. **2007** [Stadtratsbeschluss](#) : NEIN zum Ausbau der S159 in Langburkesdorf -> stattdessen Umgehungsstraße
3. **2014** Vorentwurf Planungsunterlagen für den Ausbau der S159 in der Ortslage Langburkersdorf
4. **2018** Protokoll: MP Kretschmer, StM Dulig und der Bezirkspräsidenten Oldřich Bubeníček werden weitere Planungen fördern und wollen Neustadt/Sa. zur Zustimmung beeinflussen. (Wortwahl! siehe Protokoll des SMWA, Referent Henrik Saske, vom 23.10.2018) [http://neustadt-laermfrei.de/Dokumente/Scans/20181023\\_Protokoll\\_DECZ.pdf](http://neustadt-laermfrei.de/Dokumente/Scans/20181023_Protokoll_DECZ.pdf)
5. **2018** StM Dulig hat tschechischem Verkehrsminister per Brief vom 15. August zugesagt, „die gegenwärtigen Optionen zu einer Wiederaufnahme der Planung neu zu überprüfen“.
6. **2019**, Jan.: [Bekräftigung des Stadtratsbeschlusses von 2007](#) : S159-Ausbau NEIN, Umgehungsstraße JA
7. **2019** Befürwortung Grenzübergang durch Leibnitz-Institut-Dresden / Sächsisch-Böhmische Arbeitsgruppe
8. **2019** Vorlage der Verkehrsplanerischen Untersuchung von 10 Trassenvarianten durch LASuV ([SZ-Artikel 20.02.2019](#))
9. **2020** im Regionalplan Grenzübergang als notwendig eingeschätzt (Unterschrift Landrat Geisler)
10. **2020**, 16.Juni: Die Staatskanzlei teilt mit, dass die Planungen **zum Ausbau der S159** zwischen Langburkersdorf und dem Grenzübergang im **Gemeinwohlinteresse** wiederaufgenommen wurden [http://neustadt-laermfrei.de/Dokumente/Scans/20200616\\_SMWA\\_UhligPetters.pdf](http://neustadt-laermfrei.de/Dokumente/Scans/20200616_SMWA_UhligPetters.pdf)
11. **Das heißt ganz einfach: Die vorhandene S159 soll in der Ortslage zum Grenzübergang ausgebaut werden!**

Bei GoogleMaps sind die Straßen S159 und 266 jeweils bis zur Grenze eingezeichnet!

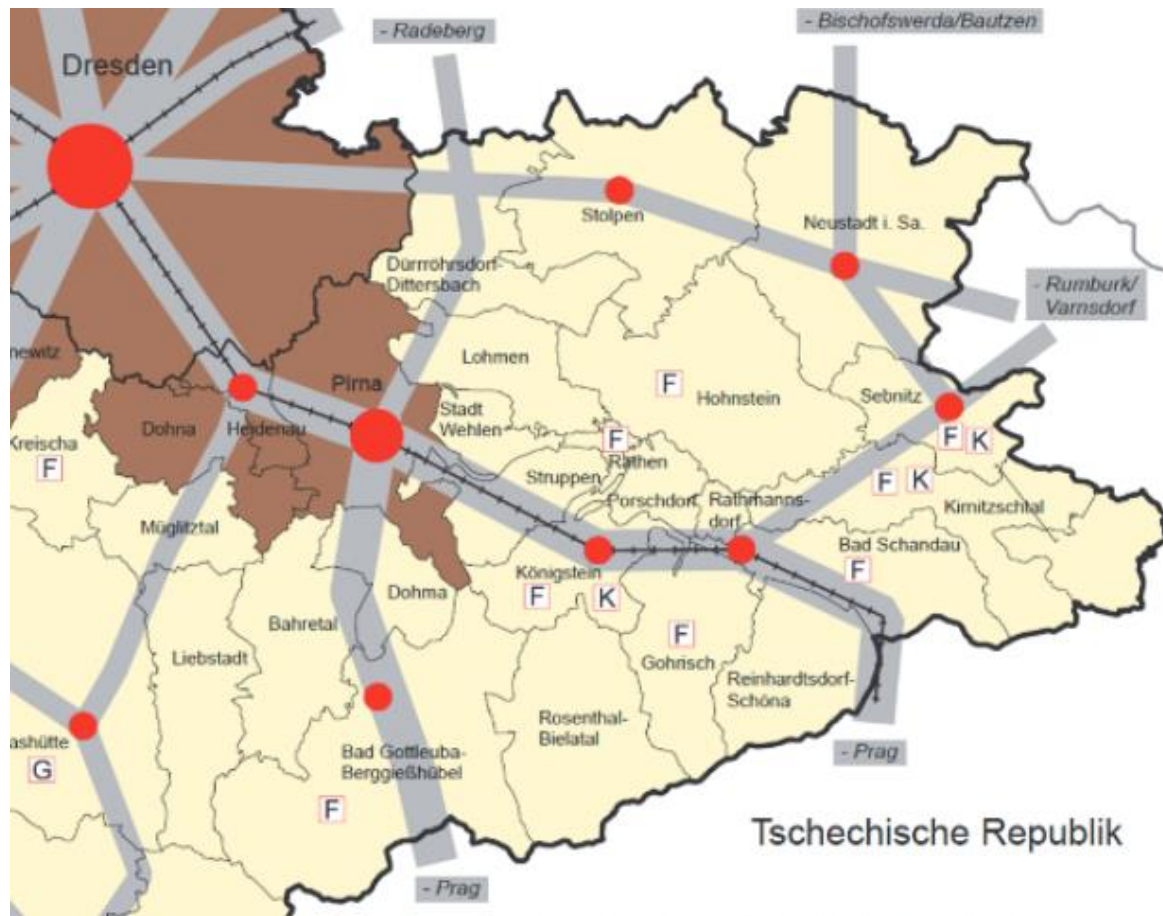


## Gliederung des Vortrages:

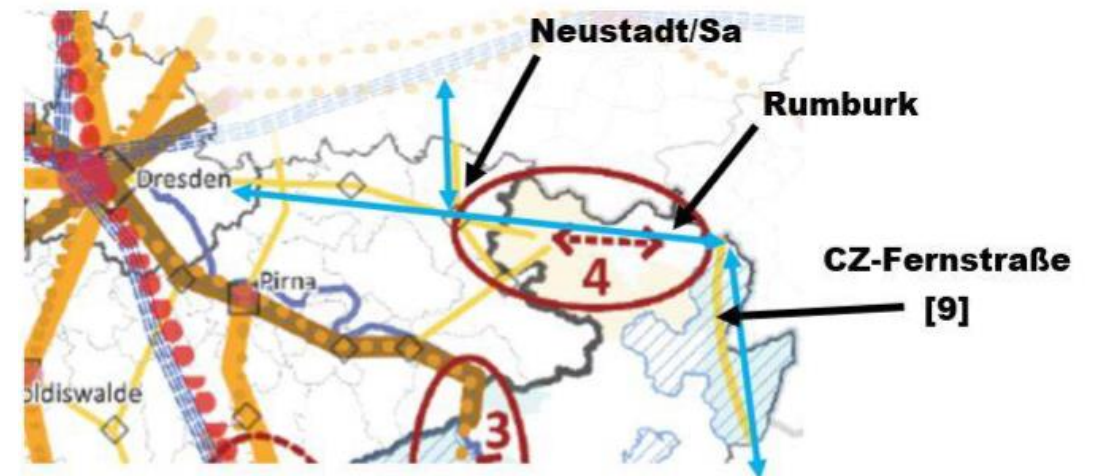
1. Geografische Einordnung
2. Vorplanungen durch das LASuV
3. Vermutliches Verkehrsaufkommen
4. Vorschläge

Auf Initiative der „Sächsisch-Böhmischen Arbeitsgruppe“ wurde die „Untersuchung der Passfähigkeit der grenzüberschreitenden Achsen...“ initiiert. <https://www.landentwicklung.sachsen.de/saechsisch-boehmische-arbeitsgruppe-5993.html>  
[https://www.ioer.de/fileadmin/internet/IOER\\_Projekte/PDF/Direktion/Bericht\\_08022018\\_DE\\_CZ\\_fin\\_Seiten.pdf](https://www.ioer.de/fileadmin/internet/IOER_Projekte/PDF/Direktion/Bericht_08022018_DE_CZ_fin_Seiten.pdf)

In der Untersuchung, herausgegeben von der Jan-Evangelista-Purkyně-Universität in Ústí und dem **Leibnitz-Institut für ökologische Raumentwicklung Dresden** im Jahr 2018, sind die Verbindungen **Dresden – Stolpen - Neustadt/Sa. – Rumburk/Varnsdorf** und **Bischofswerda - Neustadt/Sa. - Sebnitz** als regionale Verbindungs- und Entwicklungsachsen benannt und eingezeichnet. Dies findet sich auch im Regionalplan Oberes Elbtal / Osterzgebirge wieder.



Seite 34f: Doppelte Entwicklungsachse: Neustadt/Sa. - Langburkersdorf–Lobendava–VelkýŠenov bzw. Sebnitz–Dolní Poustevna–VelkýŠenov



... „Dabei zeigt sich, dass zum gegenwärtigen Zeitpunkt insbesondere die Schaffung einer zusätzlichen grenzüberschreitenden Straßenverbindung im Raum Neustadt in Sachsen/Sebnitz zur besseren Anbindung des Schluckenauer Zipfels als notwendig eingeschätzt wird.“...

# Wozu ein neuer Grenzübergang ?

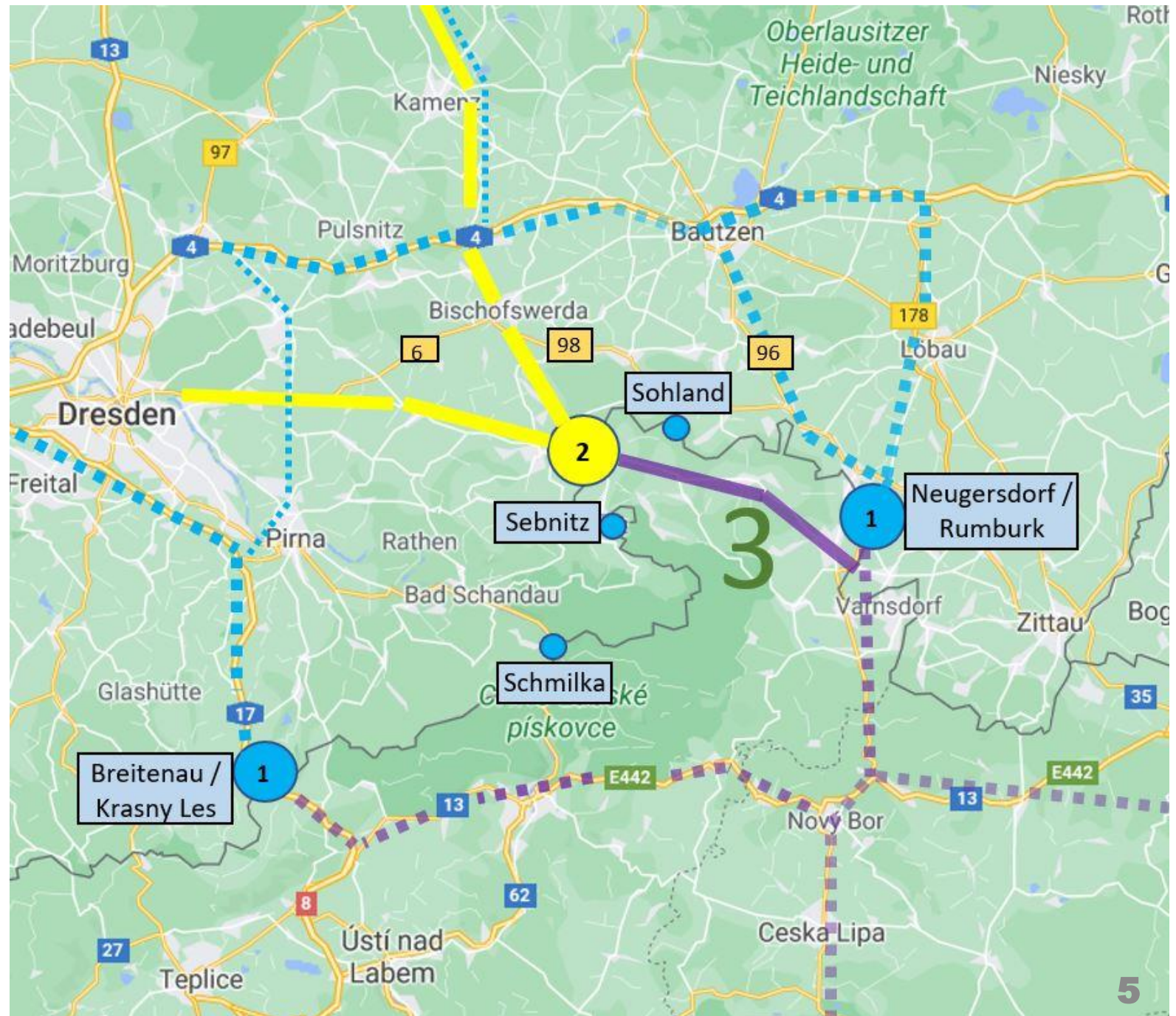
① Lückenschluss zwischen LKW-Übergang A17 Breitenau-Krasny Les und LKW-Übergang Neugersdorf/ Rumburk

(BLAU) bisherige Vorzugs-LKW-Routen  
(VIOLETT) Routen in Tschechien

② LKW-Transitverkehr durch Neustadt in unbegrenzter Größe ermöglichen

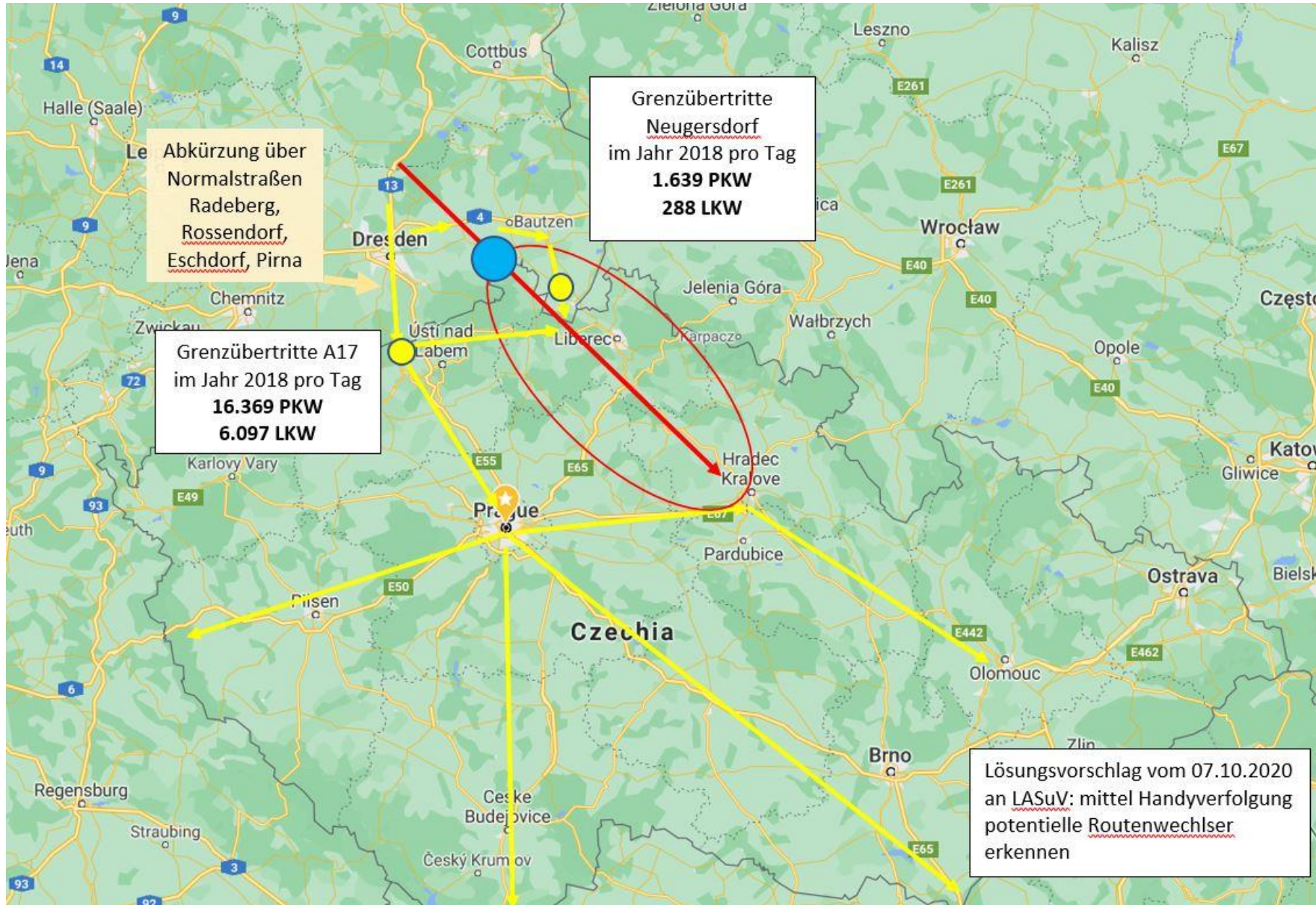
③ Belebung des „Schluckenauer Zipfels“ auf Tschechischer Seite und damit tschechische Arbeitskräfte zu uns pendeln können

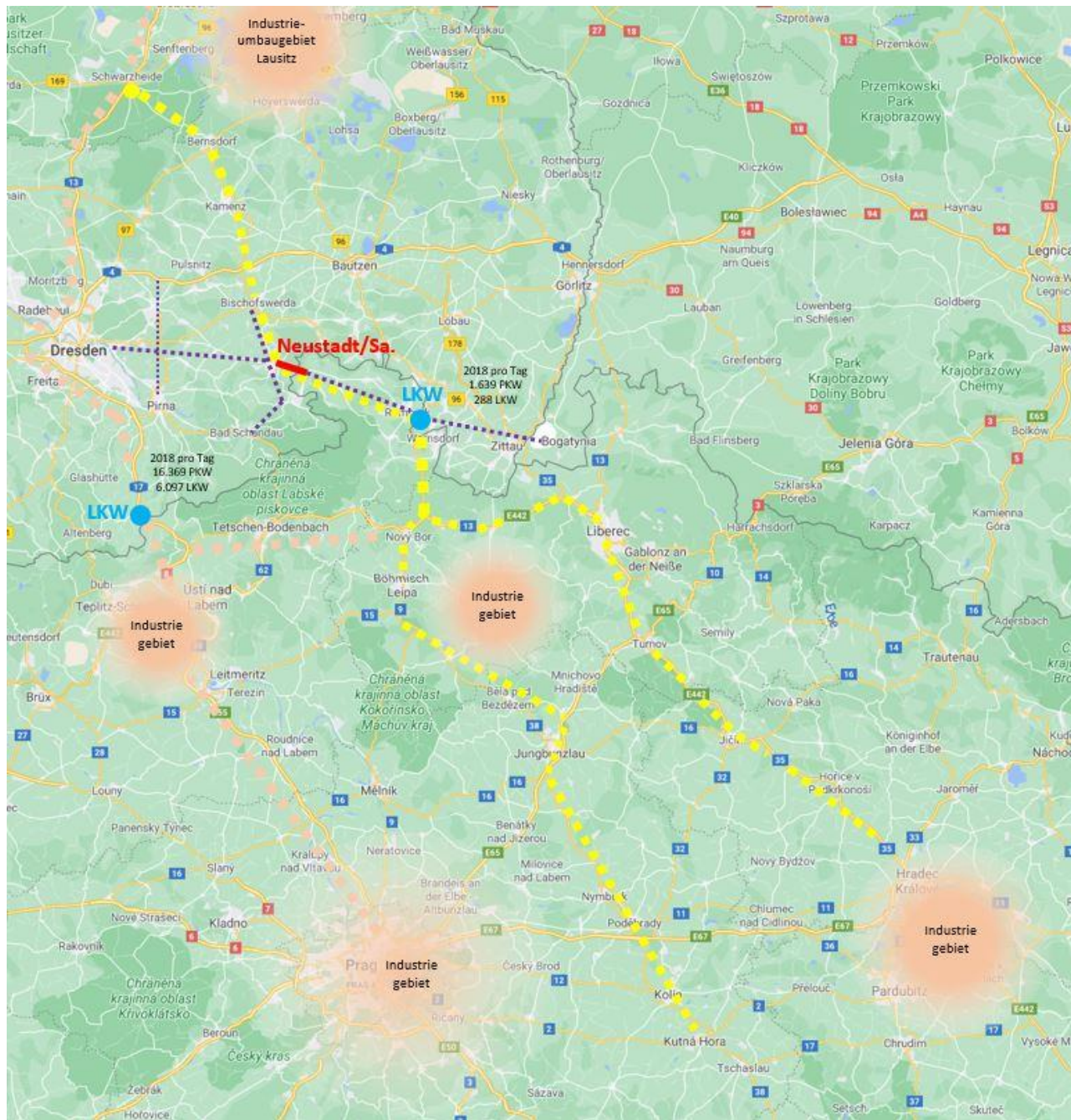
Siehe Verbindungs- und Entwicklungsachsen im Regionalplan Oberes Elbtal / Osterzgebirge Fortschreibung 2020



# Haupttrouten in CZ:

Es steht die Frage, wie viele LKW, die heute das rote Gebiet über die gelben Routen versorgen, künftig durch Neustadt/Sa. fahren werden





Dramatische Veränderungen in der globalisierten Welt werden auch vor uns nicht Halt machen.

Es ist absehbar, dass Handelsbeziehungen zwischen europäischen Anrainerstaaten in naher Zukunft wieder an Bedeutung gewinnen werden.

Im Grunde ist abzusehen, dass sich die Beziehungen zwischen den Industriegebieten in Deutschland und in Tschechien intensivieren werden.

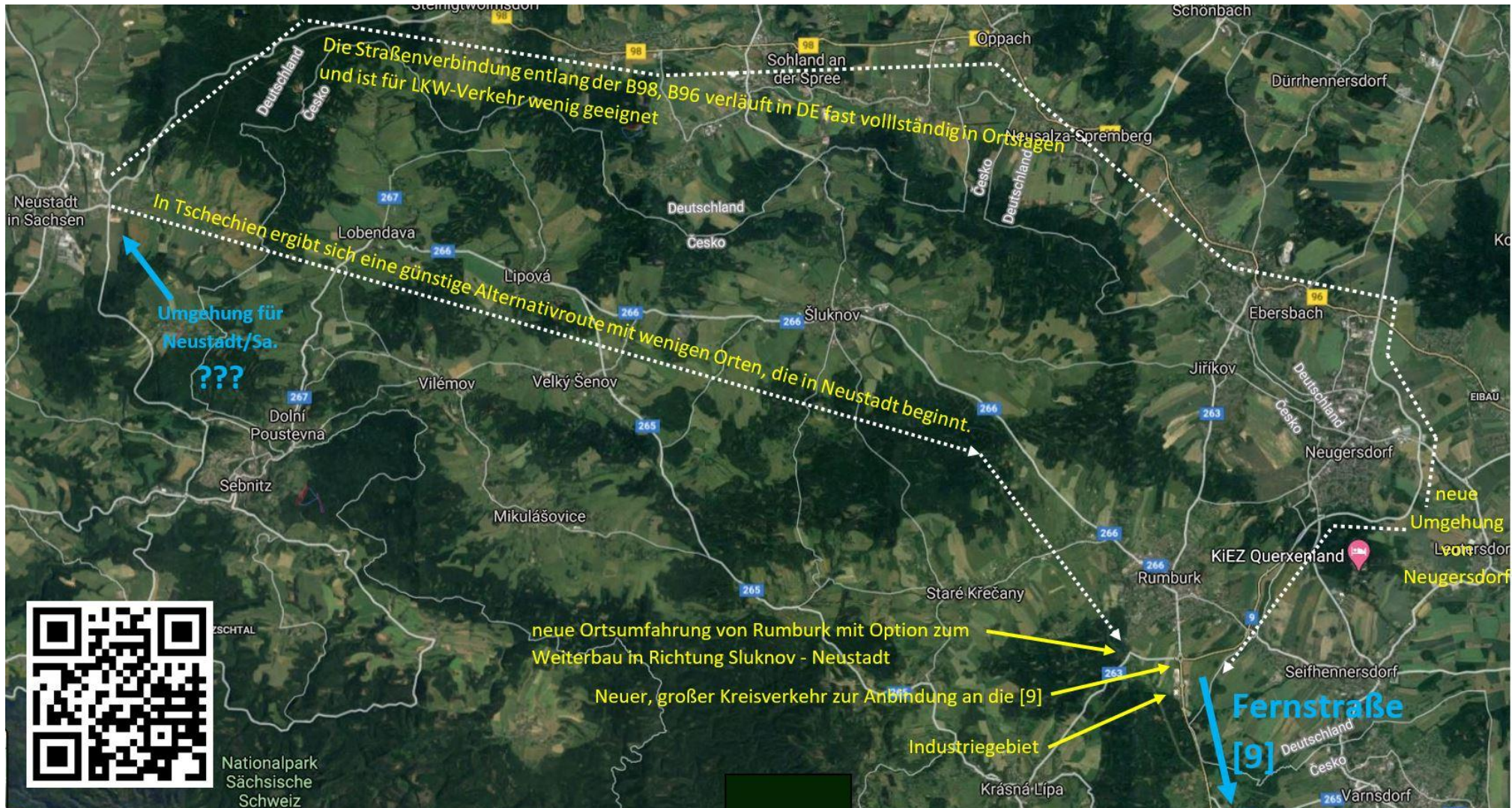
Unter diesem Gesichtspunkt muss der Straßenübergang DE-Neustadt – CZ-Lobendava aktuell neu betrachtet werden. Es wird kein kleiner Touristenübergang, sondern es wird eine leistungsfähige LKW-Verbindungsstrasse entstehen!

Aus diesem Grunde müssen wir darauf dringen, eine leistungsfähige Straßenverbindung (Grenzübergang) dergestalt zu konzipieren, durch die keinesfalls zusätzlicher Transitverkehr durch die Ortslagen Neustadt/Sa. und Langburkersdorf geleitet wird.

Nicht umsonst gibt es den noch immer gültigen Stadtratsbeschluss von 2007, der 2019 vom Stadtrat mit bekräftigt wurde. Dessen Kernaussage ist:  
**S159-Ausbau NEIN, Umgehungsstraße JA**

**Es ist Aufgabe der Stadt Neustadt/Sa. konstruktiv und im Interesse der Neustädter Bürger bei der Vorbereitung der Planungen mitzuwirken! Nicht wenn es zu spät ist!**

Im Bereich Neugersdorf wurden in gemeinsamer Abstimmung zwischen DE und CZ großräumige Umgehungen um Neugersdorf und Rumburk gebaut, um den Anschluss an die Fernstraße [9] herzustellen. Hier schneiden sich die Verbindungs- und Entwicklungsachsen **Dresden – Stolpen – Neustadt/Sa. – Rumburk/Varnsdorf** und **(A4) – Löbau – Neugersdorf – Rumburk/Varnsdorf - ČeskaLipa**



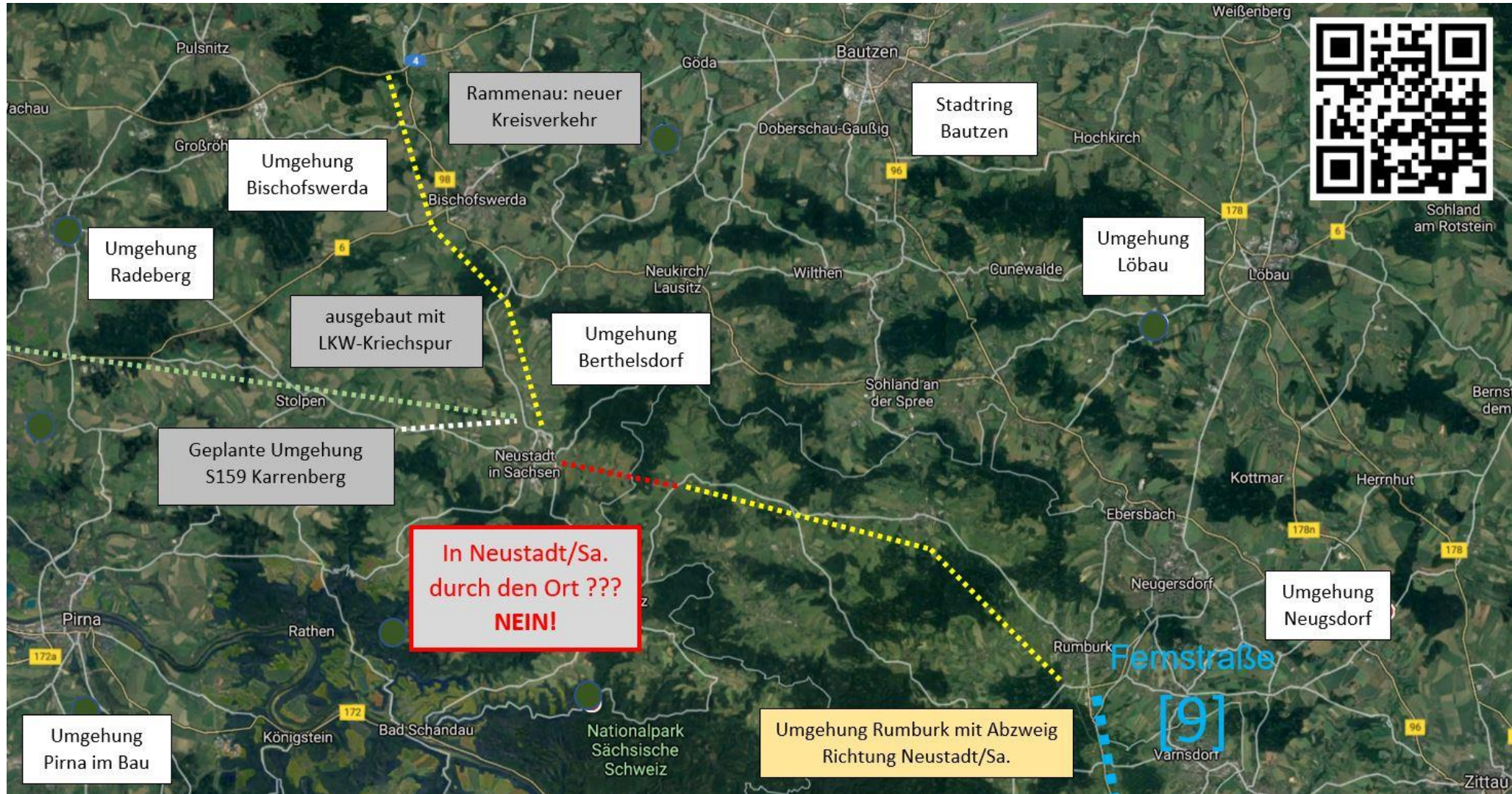


Neustadt/Sa. ist der Kreuzungspunkt der im Regionalplan Obereres Elbtal / Osterzgebirge festgelegten Verbindungs- und Entwicklungsachsen

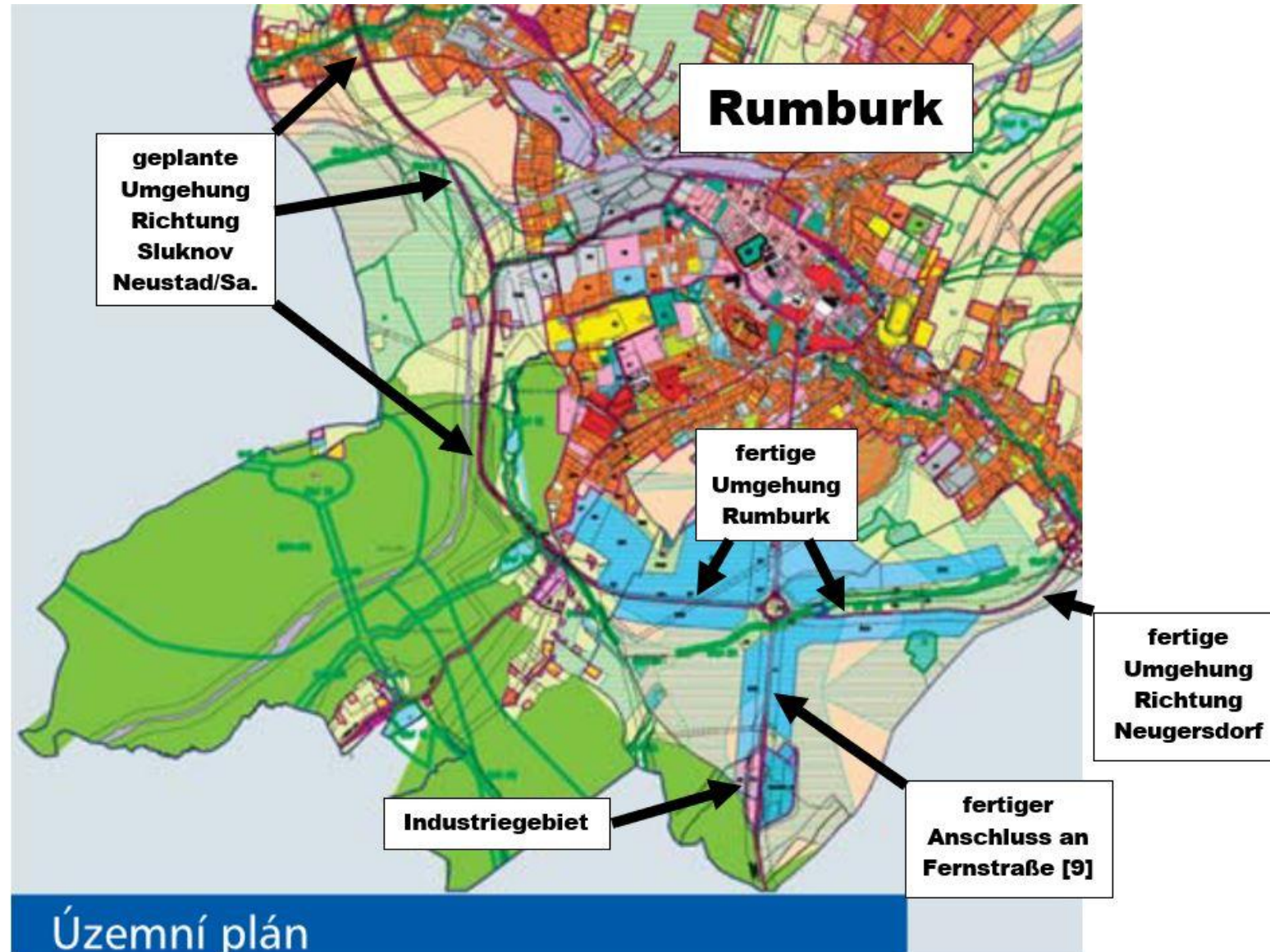
- **Dresden – Stolpen – Neustadt/Sa. – Rumburk/Varnsdorf, CZ-Fernstraße [9]**
- **Sebnitz – Neustadt/Sa. – Bischofswerda, B6, A4 – Kamenz.**

Über Neustadt/Sa. läuft die kürzeste Verbindung Dresden – Rumburk - CZ[9] - Česká Lipa bzw. A13, A4, B6 – Rumburk CZ[9] – Česká Lipa

Im Landesverkehrsplan 2030 sind **40 Ortsumfahrungen** als Bedarf enthalten [https://buergerbeteiligung.sachsen.de/portal/download/datei/1076751\\_0/LVP\\_2030\\_Anlagen+2+bis+18.pdf](https://buergerbeteiligung.sachsen.de/portal/download/datei/1076751_0/LVP_2030_Anlagen+2+bis+18.pdf)



Unter [https://www.rumburk.cz/gallery/clanky5797/mu\\_rbk-prum\\_zona-de.pdf](https://www.rumburk.cz/gallery/clanky5797/mu_rbk-prum_zona-de.pdf) findet man ein deutsches Informationsblatt zu Rumburk, in dem die Umgehungsstraße Richtung Neustadt/Sa. bereits verlängert eingezeichnet ist!



## 2. Vorplanung durch LASuV

### 2.1. Ausbau der S159 innerhalb von Langburkersdorf vom 29.01.2014

Sehr detaillierte Planung mit Ausweisung von möglichen Geschwindigkeiten, Straßenneigungen, Kuppenhalbmessern, Gründungstiefe, Grundwasseruntersuchungen, usw. ( Damit soll gezeigt werden, dass sehr viel Arbeit in diesen Untersuchungen steckt! Das ist nicht leichtfertig! )

SMWA: Planungen sollen eingestellt werden [http://www.neustadt-laermfrei.de/Dokumente/BriefBMElsner\\_20140411.pdf](http://www.neustadt-laermfrei.de/Dokumente/BriefBMElsner_20140411.pdf)

### 2.2. Verkehrsplanerische Untersuchung vom 26.03.2019

10 Varianten von möglichen Trassenkorridoren in und um Langburkersdorf  
(Die Untersuchung ist vollkommen sachlich und ohne Emotionen geführt worden!)

### 2.3. Es fehlt: Einbeziehung der S159-Karrenberg-Umgehung

Die von Neustadt/Sa. seit 2008 geforderte und im Landesverkehrsplan 2025 als geprüftes Neubauvorhaben Staatstraßen enthaltene Verlegung der S159 fehlt. Dafür gab es keine Aufgabenstellung!

#### Staatskanzlei

SMWA → Aufgabenstellung → LASuV → Aufgabenstellung → Ingenieurbüro → Ergebnis

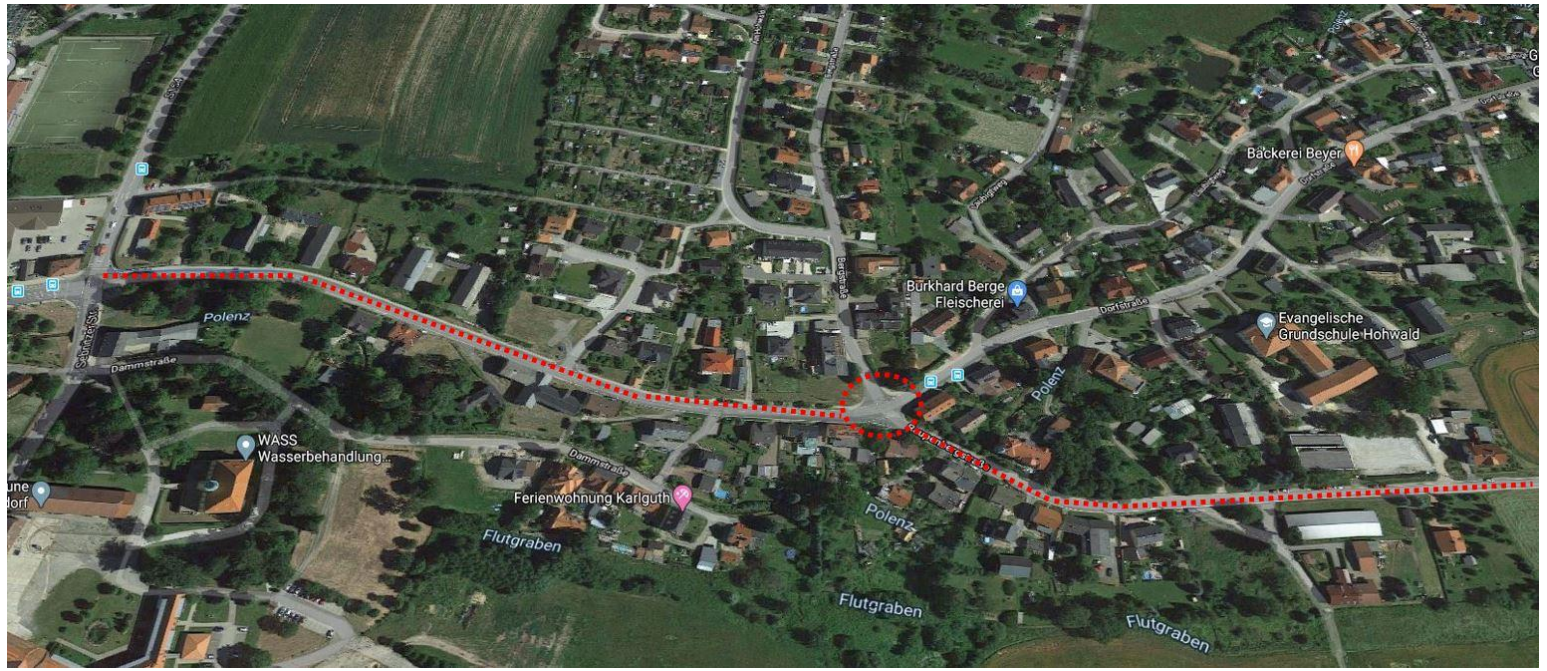
← (Red arrows pointing back from 'Ergebnis' to 'Aufgabenstellung' and from 'Aufgabenstellung' to 'SMWA')

Wenn man Einwände zu einem Planungsergebnis vorbringt, wird stets auf das geprüfte Ergebnis bezogen geantwortet, dass das Ergebnis die Aufgabenstellung erfüllt und alle gesetzlichen Grundlagen eingehalten sind, was sicherlich stimmt. Wir können keine inhaltliche Prüfung auslösen.

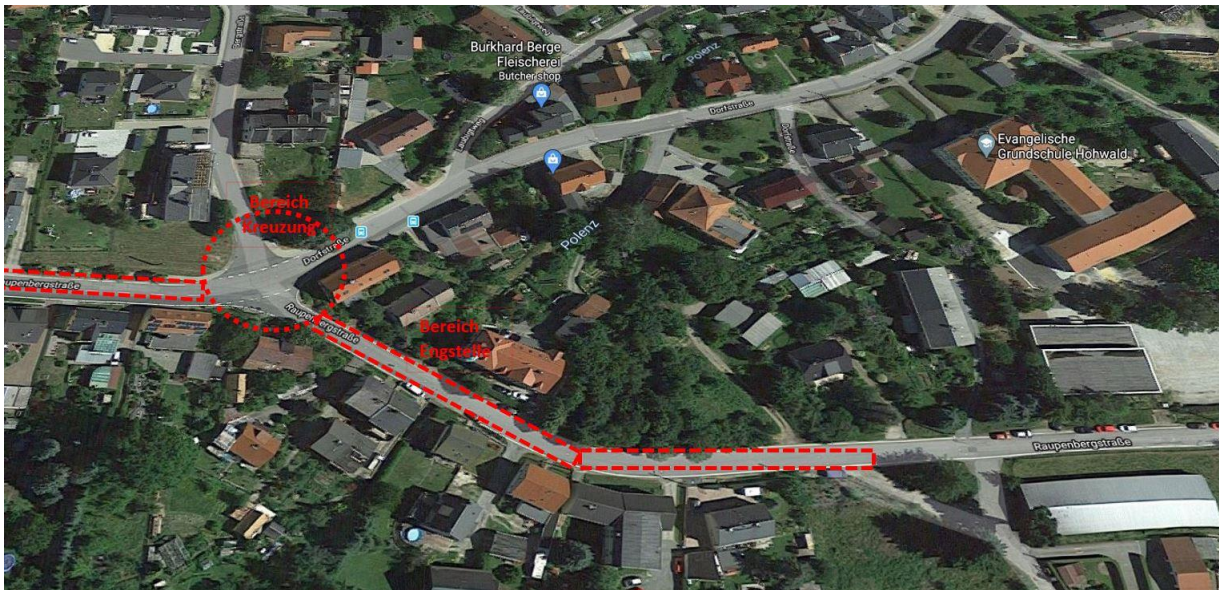
# Ausbau S159 in Langburkersdorf – strittig! (29.01.2014)

[http://neustadt-laermfrei.de/Dokumente/4\\_AusbauLangburkersdorf.pdf](http://neustadt-laermfrei.de/Dokumente/4_AusbauLangburkersdorf.pdf)

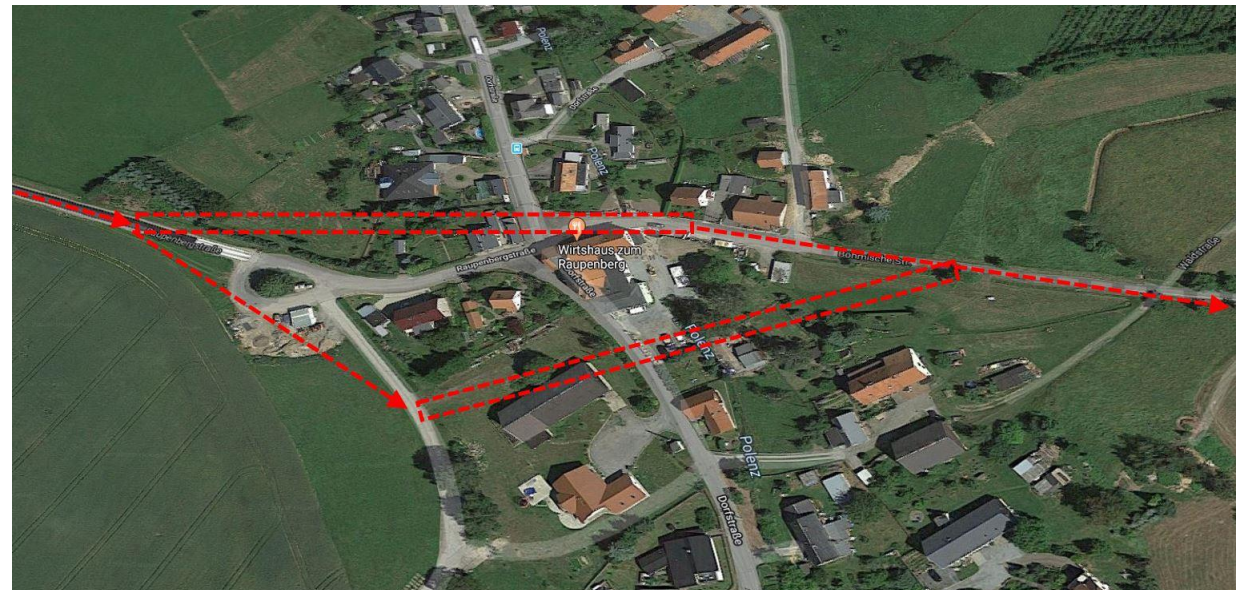
Der gesamte Transit-Verkehr incl. LKW-Schwerlastverkehr soll ab der ALDI-Kreuzung auf der Raupenbergstraße durch Langburkersdorf geleitet werden

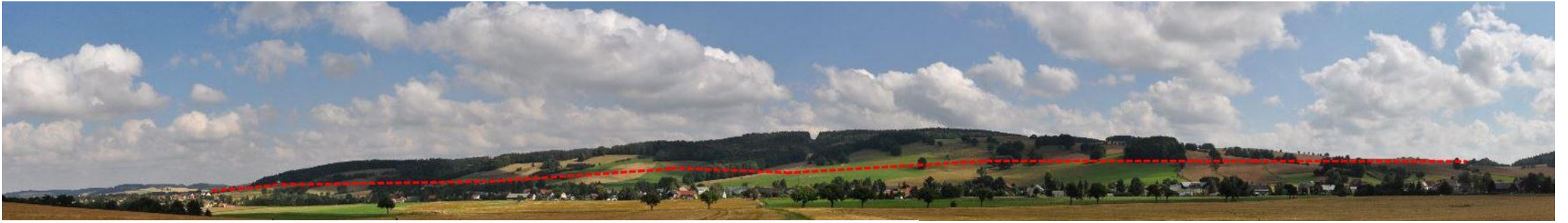


Kreuzung Bergstraße als Kreisverkehr ausgebaut, Häuserabriss



Auch beim Gasthof Raupenberg Häuserabriss notwendig **12**





# Trassenkorridore des LASuV

[http://www.neustadt-laermfrei.de/Dokumente/5\\_Trassenkorridore\\_Allgemein.pdf](http://www.neustadt-laermfrei.de/Dokumente/5_Trassenkorridore_Allgemein.pdf)

① In der aktuellen Planung vom 26.03.2019 werden 10 Trassenkorridore untersucht.

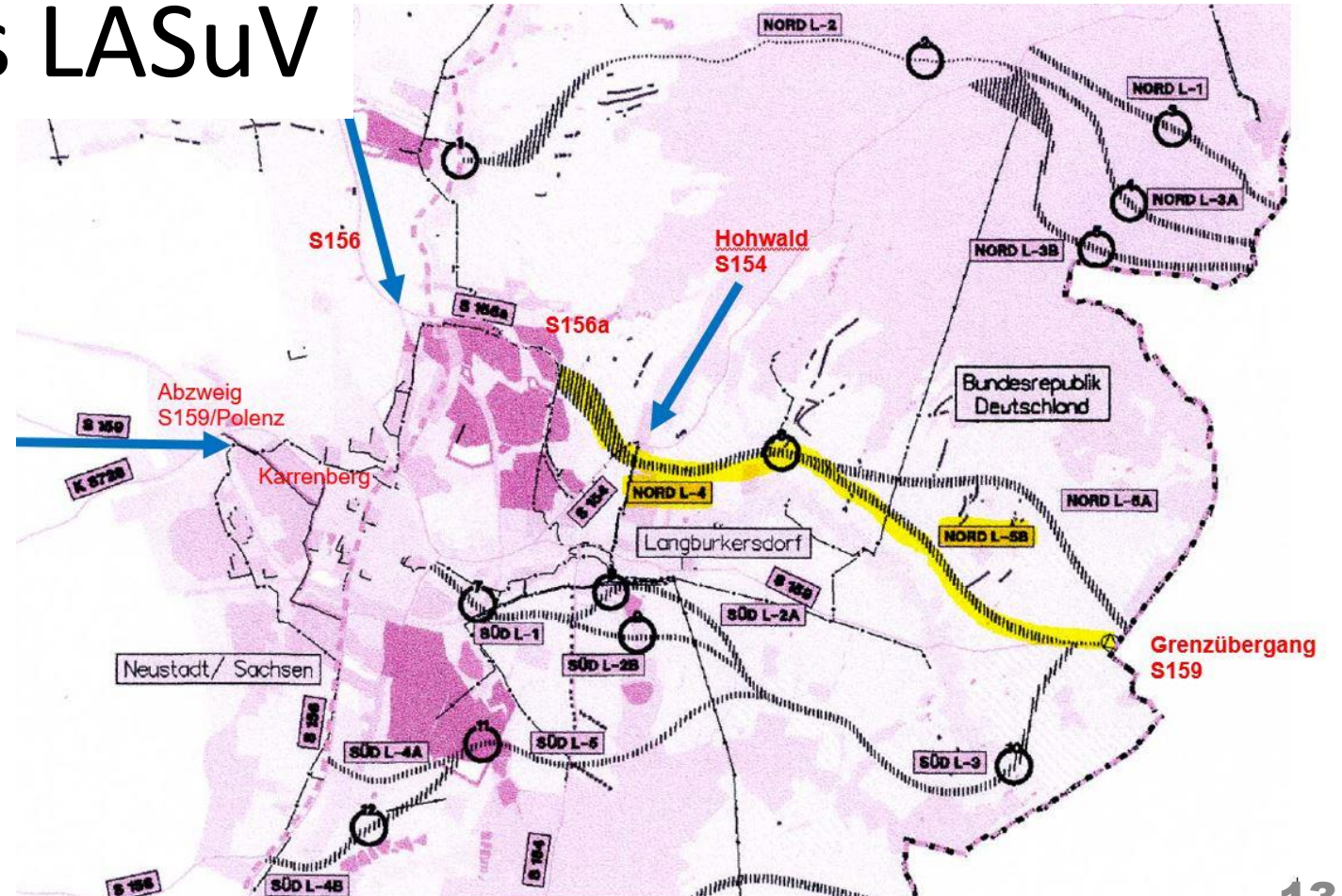
[http://www.neustadt-laermfrei.de/Dokumente/8\\_Trassenkorridore\\_Details.pdf](http://www.neustadt-laermfrei.de/Dokumente/8_Trassenkorridore_Details.pdf)

② **Vorzugsvariante** ist die Nordroute L-4/L-5B. (GELB)

③ Die **billigste Variante** ist der Ausbau der Raupenbergstraße (S159) durch den Ort Langburkersdorf.

④ Weil der **Hauptverkehr vom Nord-Westen** kommt, ist eine Südumfahrung keine Lösung.

⑤ Von tschechischer Seite wird eine Verlegung des GÜG grundsätzlich abgelehnt.

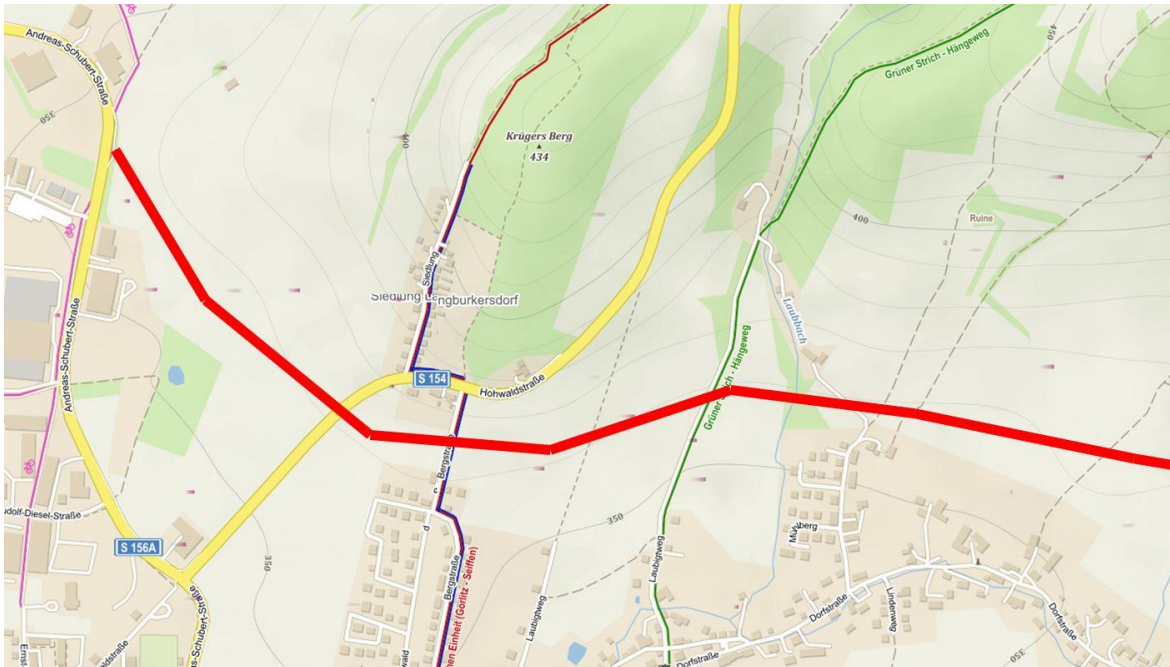


# Die LASuV - **Vorzugs**Trasse NORD L-4/L5B - strittig!

wird vom LASuV im Ergebnis der Planung wie folgt charakterisiert (siehe Seite 25, 31):

<http://www.neustadt-laermfrei.de/#LasuvPlan1>

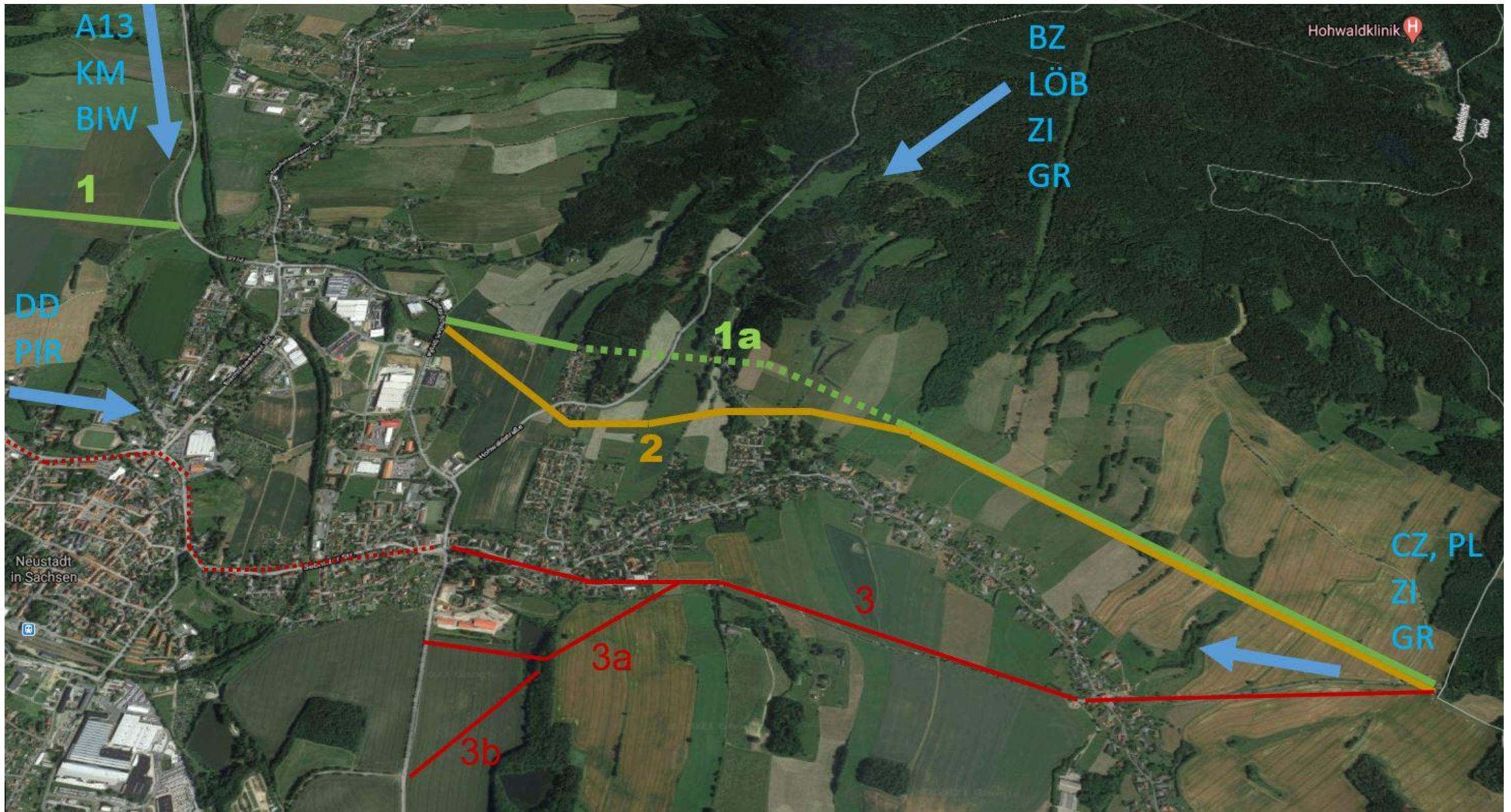
- ① Querung des LSG „Oberlausitzer Bergland“ auf 2.550m Länge
- ② Durchschneidung des vorhandenen Wohngebietes Bergstraße/Siedlung.
- ③ Erhöhte Lärm- und Schadstoffbelastung im Wohngebiet zusätzlich zur Belastung durch die S154.
- ④ Näherung an das Wohngebiet Mühlberg bis auf 20m. Dadurch dort neue Lärm- und Schadstoffbelastung.
- ⑤ Zerschneidung Grabensysteme „Laubbach“ mit Abtrennung vom entsprechenden Quellbereich (Überbrückung an 4 Standorten), Zerschneidung von §26 Biotopen nach SächsNatSchG an 5 Standorten



**Bewertung vom LASuV:** (siehe Seite 48)

„Durch die ortsnahe Lage und die günstige Anbindung an die bestehende Ortsumgehung von Neustadt **wird das Ziel einer leistungsfähigen Straßenverbindung für den überregionalen** und überwiegend regionalen grenzüberschreitenden **Verkehr erreicht.**“

...Betrachtet man aber gleichzeitig den Ausbau der vorhandenen S159, so ist dieser als **Vorzugsvariante zu wählen**. Die Immissionen, die durch den Verkehr für die angrenzende Bebauung entstehen, betreffen bei dem Ausbau die Anwohner von Langburkersdorf nur in kurzen anebauten Bereichen, während von der Trasse NORD L-4/L5B die gesamte Ortslage nördlich der Dorfstraße betroffen ist...



Gegenwärtig Unterbrechung der Planung, weil die untere Naturschutzbehörde weitere südliche Umfahrmöglichkeiten prüft (3-3b).

[http://neustadt-laermfrei.de/Dokumente/VonSMWA\\_20201104.pdf](http://neustadt-laermfrei.de/Dokumente/VonSMWA_20201104.pdf)

# 3. Verkehrsaufkommen

**Entscheidender Faktor für jede Straßenplanung ist das zu erwartende Verkehrsaufkommen.**

- Das für die Prognose verwendete Verkehrsmodell zur Raumstruktur und das Lernverfahren nach Prof. Lohse (TU Dresden), welche sich auf Bevölkerungsdaten beziehen, sind für unseren Fall nicht vollständig. <https://d-nb.info/971486174/34>
- Mögliche Routenwechsler A13 - Ceska Lipa und der Umgehungs-Verkehr Dresden – Zittau werden nicht ausreichend berücksichtigt.
- Das saisonales Verkehrsaufkommen mit trivialer Einflussgrößen wie Benzinpreisdifferenz, Blumenverfügbarkeit und Wanderwetter, welches unseren Grenzübergänge maßgeblich bestimmt, wird nicht ausreichend berücksichtigt.
- Die saisonalen Einflussgrößen bestimmen aber wesentlich die Verkehrsbelastung für Neustadt/Sa., Langburkersdorf und die betroffenen Anlieger, weil der stärkste Verkehr genau zu den Zeiten auftritt, zu denen sich die Anwohner im Freien aufhalten wollen.
- Das bleibt in den vorliegenden Verkehrsuntersuchungen unberücksichtigt.



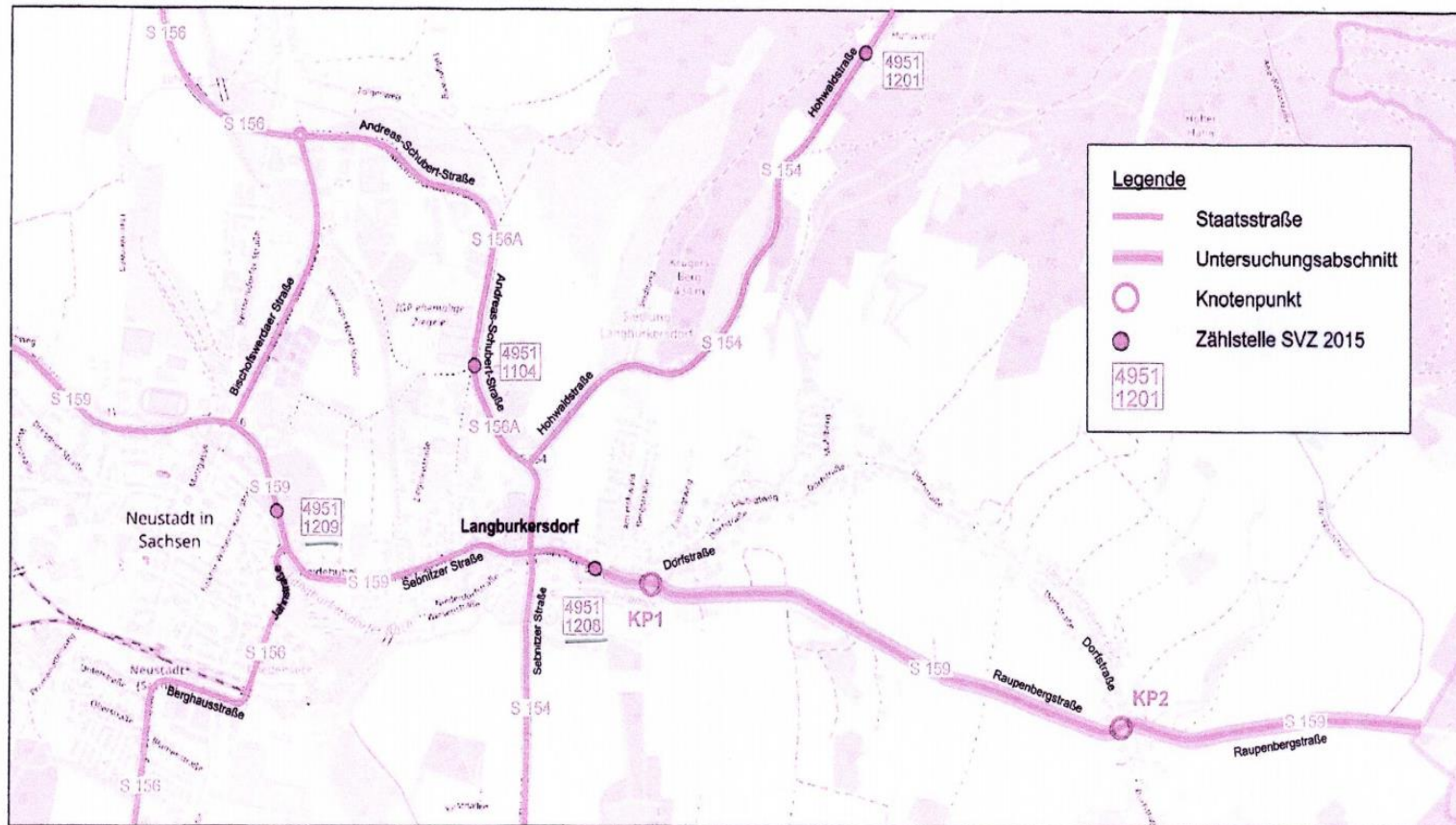
Verkehrszählung des LASuV erfolgte 2010 und 2015 und beschränkte sich auf Neustadt/Sa. bzw. den Innerortsverkehr Langburkersdorf (siehe Seiten 5,6)

[http://www.neustadt-laermfrei.de/Dokumente/2\\_AufgabenstellungPrognose.pdf](http://www.neustadt-laermfrei.de/Dokumente/2_AufgabenstellungPrognose.pdf)

[http://www.neustadt-laermfrei.de/Dokumente/3\\_Verkehrsz%C3%A4hlung.pdf](http://www.neustadt-laermfrei.de/Dokumente/3_Verkehrsz%C3%A4hlung.pdf)

### Landesamt für Straßenbau und Verkehr, NL Meißen

S 159 Ausbau in Langburkersdorf



Daraus folgt die LASuV-Prognose für den Grenzübergang im Jahre 2030

1.000 PKW

40 LKW

Schwerlastanteil: 2..4%

(siehe Seite 9)

Verkehrszählung am 19.10.2020

Sebnitzer Straße

trotz Corona und geschlossenem GÜG in Sebnitz, um ein Gefühl für die Verkehrsmenge zu bekommen

1.960 LKW

588 Lastzüge

1.180 Transporter

4.140 Autos

Schwerlastanteil: 22,8%

Kolonnenverkehr: 42%

# Verkehrszählungen - Prognose

- ① BAST Bundesanstalt für Straßenwesen – Automatische Verkehrszählung
- ② Straßenverkehrszählung in Sachsen – Grenzübergänge  
<http://www.neustadt-laermfrei.de/#Verkehrszaehlung>

Zählung 2018	KFZ pro Tag gesamt	Schwerverkehr pro Tag
A17 Breitenau	16.369	6.097
Neugersdorf-Rumburk	1.639	288
Sohland	3.951	17
Sebnitz	3.985	31

- ③ Landesverkehrsplan 2030 für Sachsen vom 25. Juni 2019

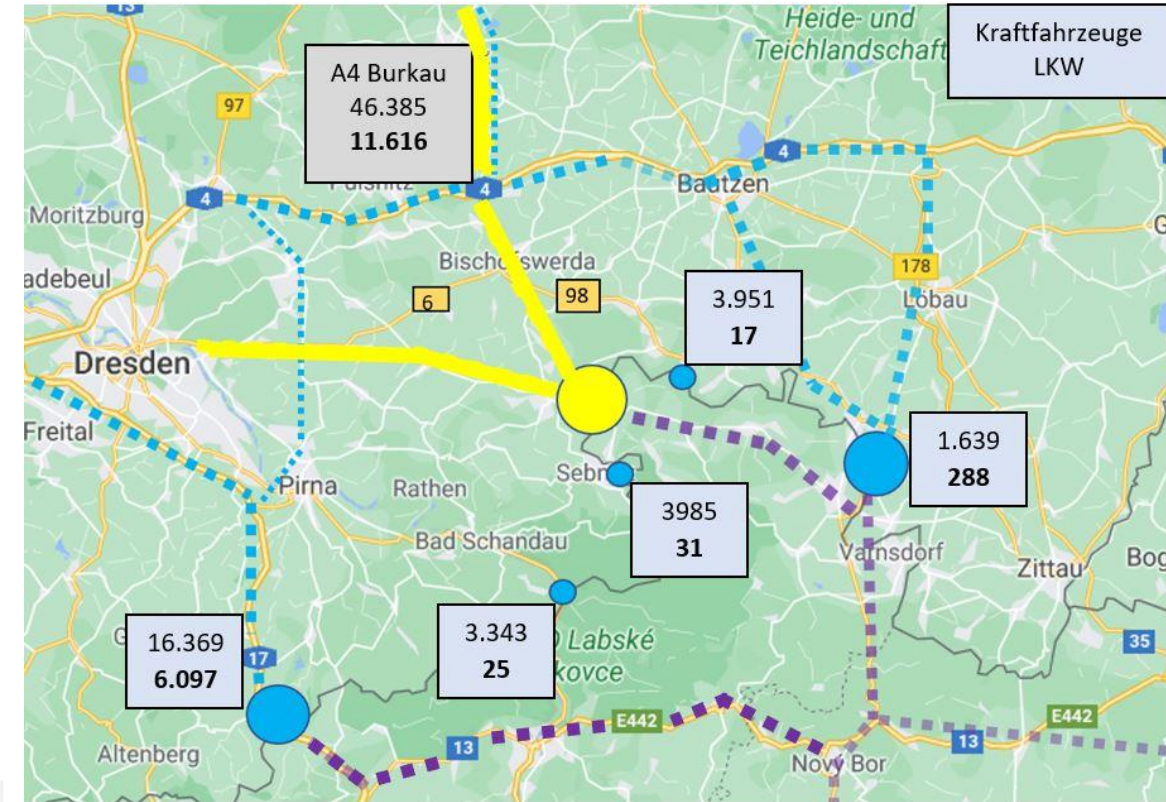
## Steigerung des Verkehrsaufkommen auf der A4 von 2005 bis 2017

Insgesamt	Burkau	+44%	Ludwigsdorf	+48%	<b>Burkau 2018 pro Tag 46.385</b>
LKW-Schwerverkehr	Burkau	+120%	Ludwigsdorf	+281%	<b>Burkau 2018 pro Tag 11.616</b>

**Prognose:** Zunahme des grenzüberschreitenden Schwerverkehrs von und nach Tschechien um **56%**

- ④ Wenn nur 5% der A17 und 5% der Neugersdorf LKWs, sowie nur 10% der Sohland und 75% der Sebnitz-PKWs (Stand 2018) kommen, **dann rollen täglich ca. 300 LKWs und ca. 4.000 PKWs zusätzlich durch Langburkersdorf!**

- ⑤ Vom LASUV wird das Aufkommen am Grenzübergang wird mit nur ca. 1000 KFZ/Tag incl. 40LKWs angenommen.



# Pendlerprognose

Einwohner für GÜG Neustadt		Einwohner für GÜG Sebnitz	
Pulsnitz	7.468	Rumburk	11.082
Radeberg	18.565	Sluknov	6.000
Arnsdorf	4.867	Lobendava	300
Großröhrsdorf	9.615	Velký Senov	1.900
Rammenau	1.338	Vilemov	888
Burkau	2.605	Dolný Poustevna	1.700
Bischofswerda	10.939	Mikulasovice	2.189
Schmölln-Putzkau	3.006		
Stolpen		Hohnstein	3.282
Dürrröhrsdorf-Dittersbach		Sebnitz	9.461
Großhartau		Lohmen	3.084
Neukirch			
	4.847		
	<b>76.417</b>	<b>19.282</b>	<b>20.604</b>

Wenn 75% der Sebnitzer Grenzpendler (3.000) und 10% der Sohländer Grenzpendler (400) über Neustadt/Sa. fahren, so wären das **3.400 Fahrzeuge pro Tag** (mit den Zahlen von 2018).

**Das ist das Dreifache der in den Gutachten angenommenen Anzahl!**

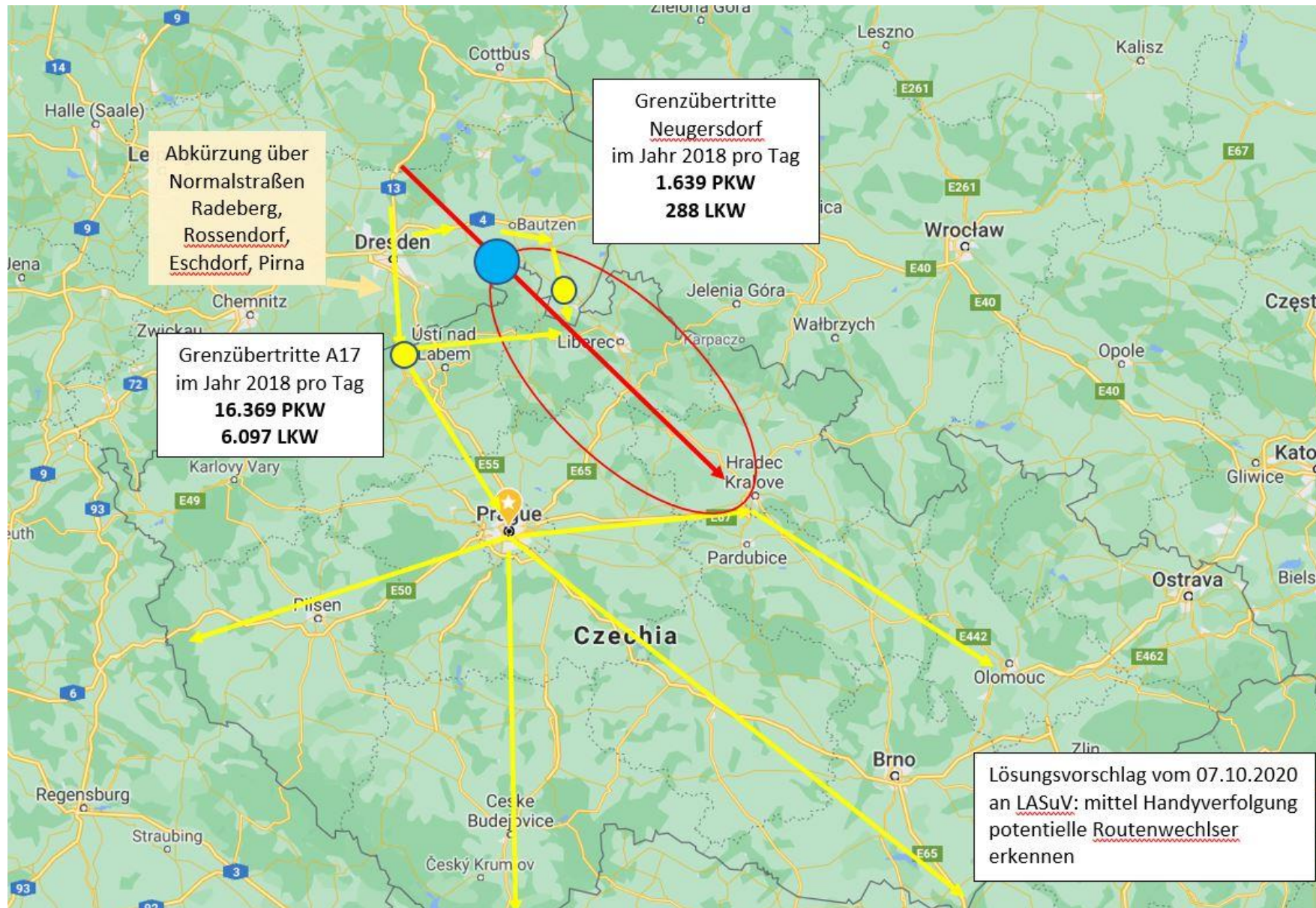
Es ist noch zu beachten, dass jede Grenzgängergruppe (Einkäufer, Tanker, DE/CZ-Pendler, Touristen usw.) ein eigenes Zeit- und Störungsverhalten mitbringt, welches auf die Verkehrsdichte im Laufe des Tages Einfluss nimmt.



Vorzugsweise werden regionale Grenzgänger über die S156 und S159 kommen. Die bisherige Trennung der Grenzgängereinzugsgebiete wird sich mit der Öffnung von Neustadt/Sa. verändern. Grenzgänger die innerhalb der Nord/Süd bzw. Ost/West-Linien liegen, werden dann über Neustadt/Sa. fahren.

[www.neustadt-laermfrei.de/Dokumente/AnHrWohsmann\\_20201125.pdf](http://www.neustadt-laermfrei.de/Dokumente/AnHrWohsmann_20201125.pdf)

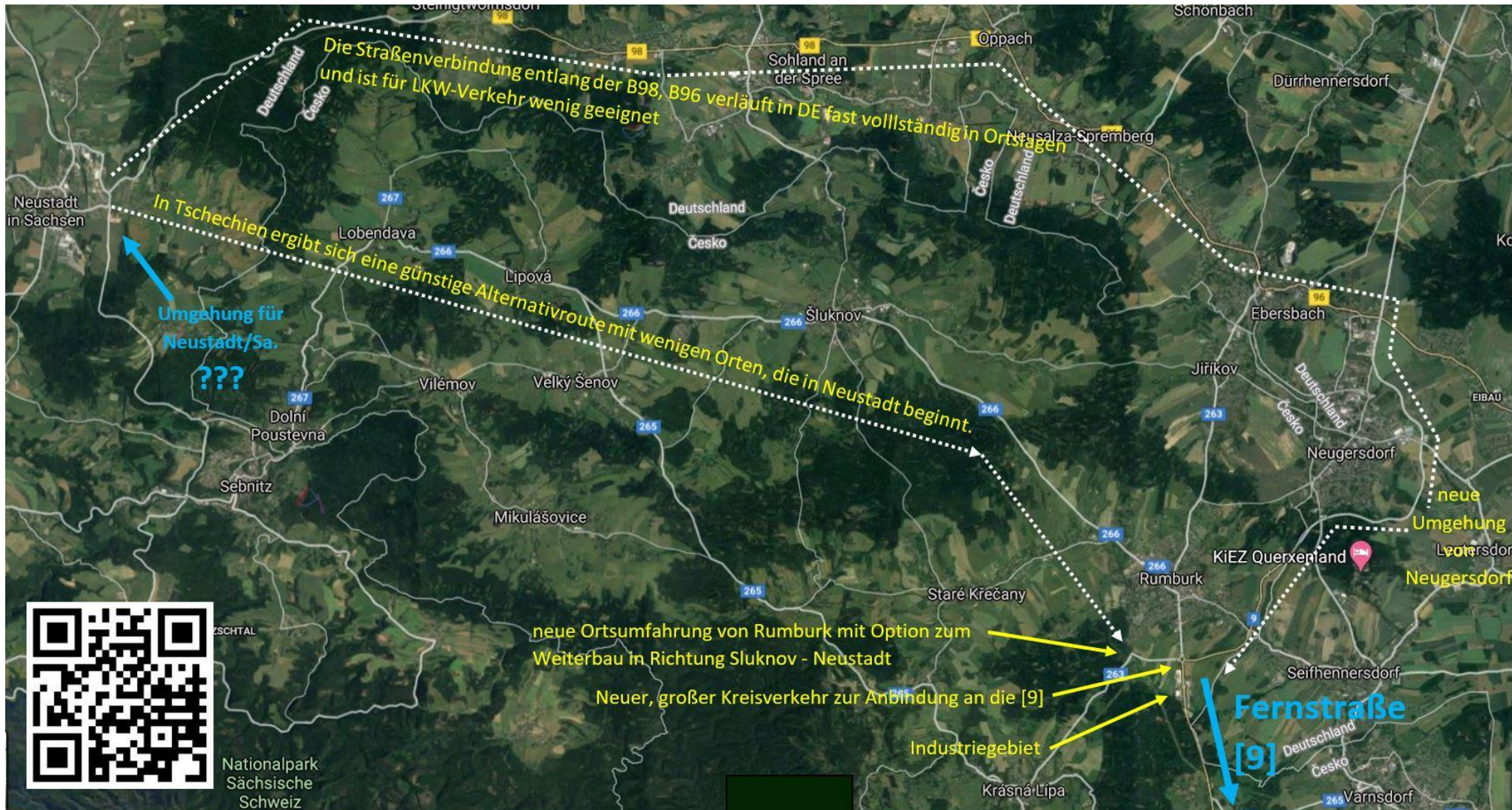
# Verkehrsumlagerung A13 – Dresden- A17- Usti A13 – Kamenz – Neustadt/Sa. - CZ



**Bewertung vom LASuV:**  
(siehe Seite 48)

„Durch die ortsnahe Lage und die günstige Anbindung an die bestehende Ortsumgehung von Neustadt **wird das Ziel einer leistungsfähigen Straßenverbindung für den überregionalen und überwiegend regionalen grenzüberschreitenden Verkehr erreicht.**“

# Verkehrsumlagerung von B98, B96 Dresden – Zittau ?



# LASuV- Verkehrszählung 2010/2015

Sebnitzer Straße vor dem Busbahnhof

[http://neustadt-laermfrei.de/Dokumente/3\\_Verkehrsz%C3%A4hlung.pdf](http://neustadt-laermfrei.de/Dokumente/3_Verkehrsz%C3%A4hlung.pdf) Anlage 2

Zählstelle	Straße		DTV (Mo-Sa)		
			Gesamt	SV	SV-Anteil
4951-1209	S 159	2010	12.953	634	4,9%
		2015	12.504	465	3,7%

# LASuV-Prognose für den Grenzübergang im Jahre 2030

[http://neustadt-laermfrei.de/Dokumente/2\\_AufgabenstellungPrognose.pdf](http://neustadt-laermfrei.de/Dokumente/2_AufgabenstellungPrognose.pdf) Seite 9

1.000 PKW

40 LKW Schwerlastanteil: 2..4%

## Verkehrszählung am 19.10.2020 Sebnitzer Straße

trotz Corona-Home-Office und geringem GÜG-Verkehr

1.959 LKW

588 Lastzüge

1.184 Transporter

4.143 Autos

Schwerlastanteil: 22,8%

Kolonnenverkehr: 42%

Summe: 7.960 (+4.000 GÜG)

Handzählung am 13.10.2020: Pkw-Kennzeichen GR, ZI, LÖB

	Feierabendverkehr 16:00 - 17:00 von ALDI-Kreuzung in Richtung Sebnitz		Feierabendverkehr 16:00 - 17:00 von ALDI-Kreuzung in Richtung Hohwald, S156		Summe/h	
	KFZ	LKW	KFZ	LKW		
	PIR,SEB	280	4	93		
BIW,KM	13		16			
BZ	10	2	68	3		
LÖB,GR,ZI	2		46	3		
DD, MEI	20	1	11			
Sonstige	28		47	3		
CZ, PL	19	2	9			
	372	9	290	11		

	Vormittagsverkehr 10:00 - 11:00 zur ALDI-Kreuzung aus Richtung Sebnitz		Vormittagsverkehr 10:00 - 11:00 zur ALDI-Kreuzung aus Richtung Hohwald, S156		Summe/h	
	KFZ	LKW	KFZ	LKW		
	PIR,SEB	170	9	92		
BIW,KM	15	1	15			
BZ	18	3	40	2		
LÖB,GR,ZI	3	2	16			
DD, MEI	4	3	6			
Sonstige	36	4	46	10		
CZ, PL	6	3	2			
	252	25	215	17		

# Eigene Verkehrsprognose für GÜG

## Umlagerung "kleiner Grenzverkehr"

	PKW 2018		
Sohland	4.000	10%	400
Sebnitz	4.000	75%	3.000
Schmilka	3.300	0%	0

starke saisonale Schwankungen:  
Wetter, Benzinpreis, Blumen

## Umlagerung "Dresden-Zittau-Verkehr"

	geschätzt	100
	geschätzt	100

## gewollt neuer Verkehr für Schluckenauer Zipfel

## Umlagerung Verkehr von Neugersdorf und A13/A17

	PKW 2018		LKW 2018		
Neugersdorf	1.639	5%	82	5%	14
A17	16.369	2%	327	5%	305
<b>Fahrzeuge pro Tag:</b>		<b>4.009</b>	<b>PKW</b>	<b>319</b>	<b>LKW</b>

# Unbeantwortete Fragen

an Ministerpräsidenten Kretschmer, das Ministerium für Wirtschaft, Arbeit und Verkehr (SMWA) sowie an das Landesamt Straßenbau und Verkehr (LASuV) (siehe Briefe unter [www.neustadt-laermfrei.de](http://www.neustadt-laermfrei.de) )

**① Wie ist der geplanter Ausbau der S159 in der Ortslage Neustadt/ Langburkersdorf – also das Hineinlegen von zusätzlichem (Transit)-Verkehr - mit den vom Kabinett beschlossenen Prämissen des Landesverkehrsplanes 2030 zu vereinbaren?**

Seite 9: Reduzierung von Luftschadstoffen, Minderung der Verkehrslärmbelastung

Seite 104: Der Schutz vor Verkehrslärm gehört zu den Kernelementen einer nachhaltigen Verkehrspolitik!

Seite 52: Steigerung des Schwerverkehrs in und aus Tschechien um 56 Prozent anzunehmen

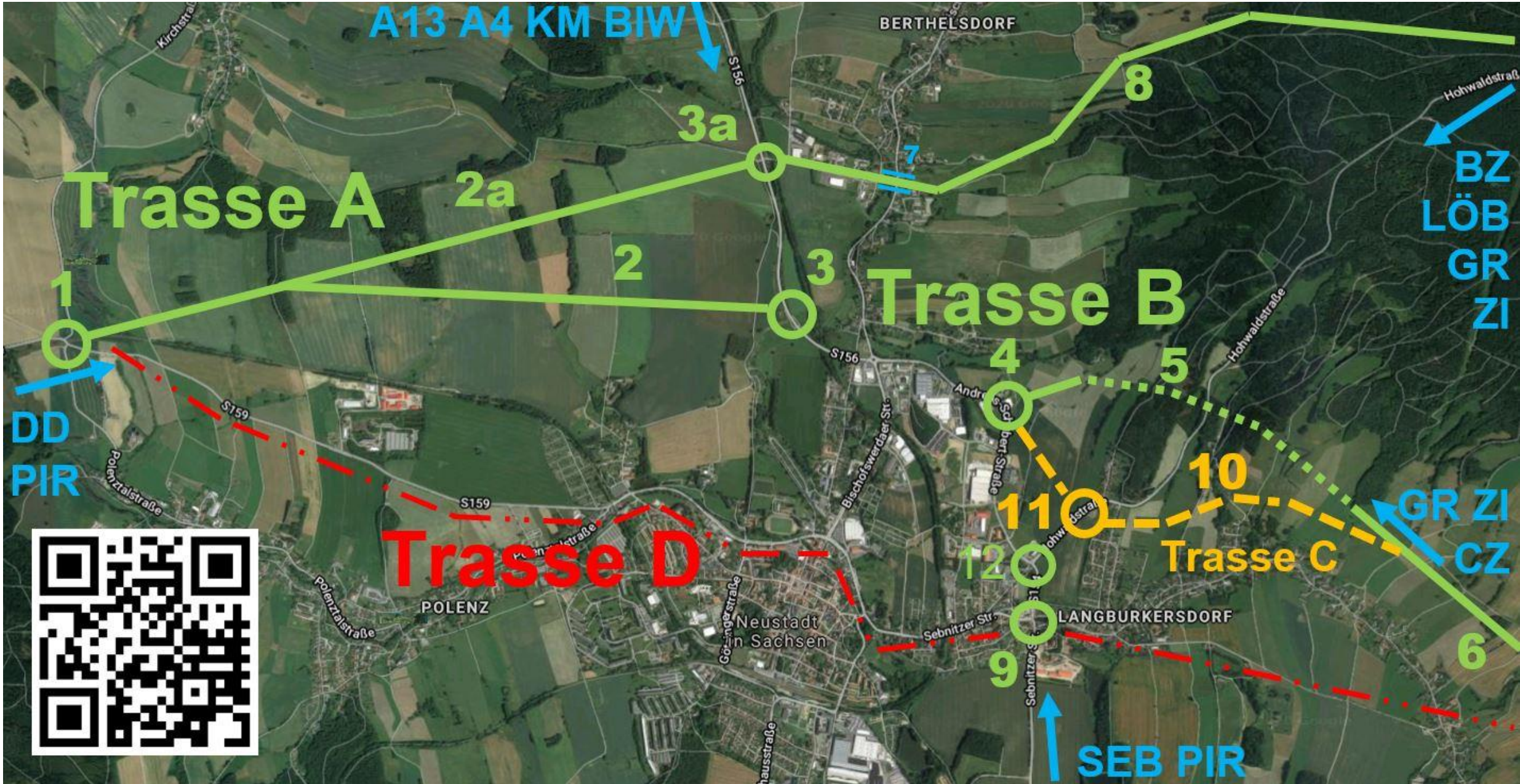
Seite 100: Bürgerbeteiligung der betroffenen Regionen soll ausgebaut werden

**② Wie lauten die vollständigen, konkreten Aufgabenstellungen an das LASuV bzw. an die Institutionen, die mit der Planung des Ausbaus der S159 und des Grenzüberganges betraut sind?**

**③ Welche Maßnahmen zur Verminderung des Verkehrs als Verursacher von Lärm und Schadbelastungen sind für die Wilhelm-Kaulisch-Straße, die Sebnitzer Straße sowie die ALDI-Kreuzung (Sebnitzer Straße/ Andreas-Schubert-Straße/Raupenbergstraße) vorgesehen (Umgehungsstraße/Tunnel) ?**

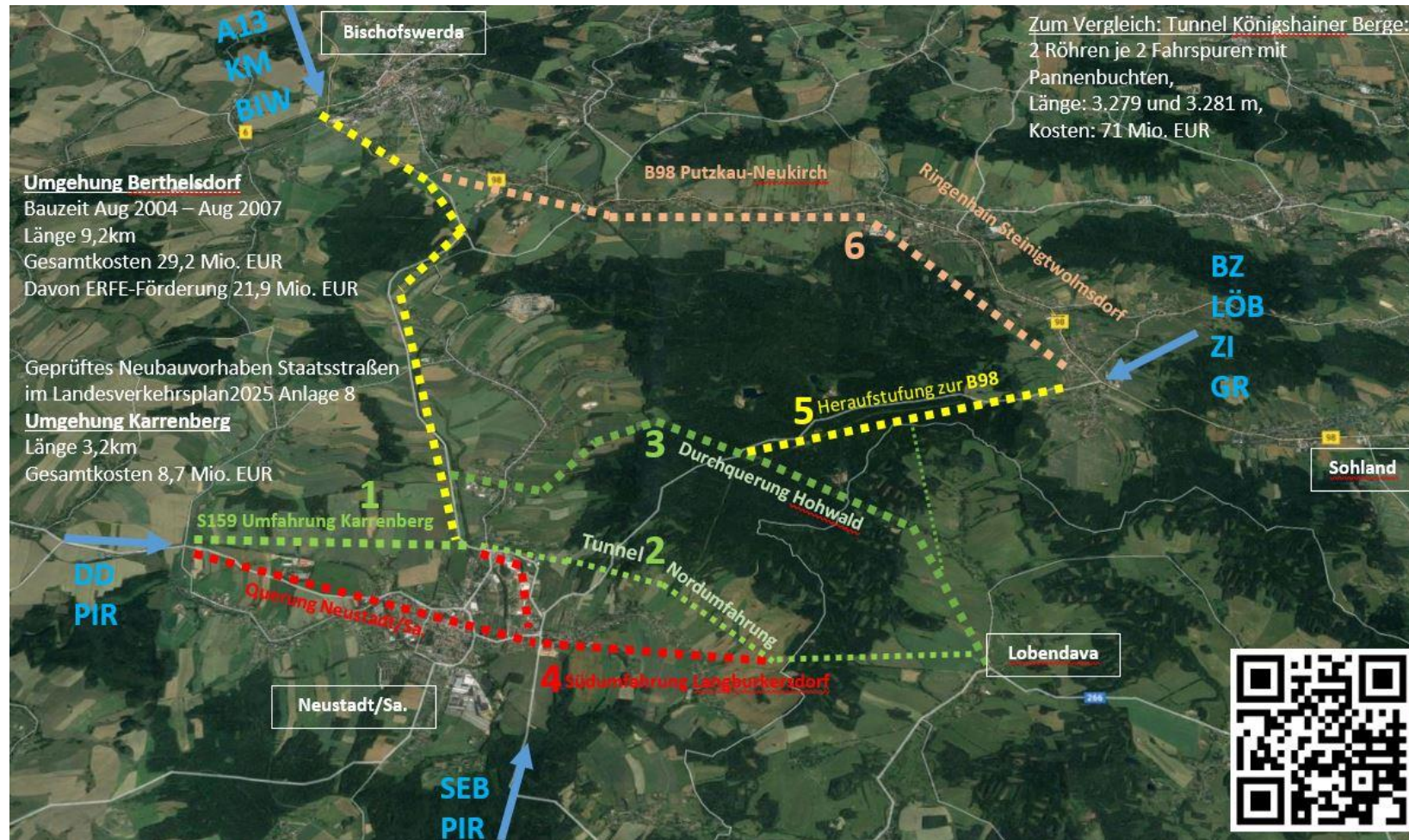
**④ Wie kann eine Finanzierung über den Europäischen Fonds für regionale Entwicklung erreicht werden?**

# Vorschläge zur Umgehung von Neustadt/Sa. und Langburkersdorf





# Große Umgehung unter Einbeziehung der B98



<https://mueller-hereth.com/cdn/uploads/823-koenigshainer-berge-d.pdf> [https://de.wikipedia.org/wiki/Bundesstra%C3%9Fe\\_98](https://de.wikipedia.org/wiki/Bundesstra%C3%9Fe_98)

Unsere Verantwortung und unser Verhalten endet nicht mit dem Erfüllen von heutigen, gesetzlichen Mindestanforderungen, sondern wird später von unseren Kindern und Enkeln daran gemessen, wie wir ihnen die Natur und Landschaft – unabhängig heutiger Gesetze - überlassen haben.

**Dokumente:** Bundesverkehrswegeplan, Landesentwicklungsplan, Landesverkehrsplan, Regionalplan

**Institutionen:**

- **Staatskanzlei Sachsen, Herr Ministerpräsident Kretschmer**
- **Staatsministerium für Wirtschaft, Arbeit und Verkehr, Herr StM Martin Dulig**
  - **Landesamt für Straßenbau und Verkehr (LASuV, Herr Wohsmann)**
- **Sächsisches Staatsministerium für Regionalentwicklung, Herr StM Thomas Schmidt**
- **Sächsisch-Böhmischen Arbeitsgruppe Raumentwicklung**
- **Landratsamt Pirna, Landrat Herr Geisler**
- **Leibniz-Institut für ökologische Raumentwicklung, Dresden – IÖR, Prof. Dr.-Ing. Robert Knippschild**

Wer ist für die Aufgabenstellung zur Wiedereröffnung des Grenzübergangs und Schaffung einer zukunftsfähigen Verkehrslösung (Umfahrung) zuständig?

## Auswahl wichtiger Dokumente

22.11.2007 Stadtratsbeschluss	<a href="http://neustadt-laermfrei.de/Dokumente/Scans/20071122_SrBeschluss.pdf">http://neustadt-laermfrei.de/Dokumente/Scans/20071122_SrBeschluss.pdf</a>
23.10.2018 Protokoll SMWA in Neustadt/Sa.	<a href="http://neustadt-laermfrei.de/Dokumente/Scans/20181023_Protokoll_DECZ.pdf">http://neustadt-laermfrei.de/Dokumente/Scans/20181023_Protokoll_DECZ.pdf</a>
19.01.2014 LASuV-Planung Ortsdurchfahrt Langburkersdorf	<a href="http://neustadt-laermfrei.de/Dokumente/4_AusbauLangburkersdorf.pdf">http://neustadt-laermfrei.de/Dokumente/4_AusbauLangburkersdorf.pdf</a>
26.03.2019 LASuV-Planung	<a href="http://neustadt-laermfrei.de/#LasuvPlan1">http://neustadt-laermfrei.de/#LasuvPlan1</a>
26.03.2019 LASuV-Zusammenfassung Trassenvarianten	<a href="http://neustadt-laermfrei.de/Dokumente/11_Zusammenfassung.pdf">http://neustadt-laermfrei.de/Dokumente/11_Zusammenfassung.pdf</a>
Landesverkehrsplan 2025/2030 (Anlage8 / Seiten 9, 104, 100)	<a href="http://neustadt-laermfrei.de/#Landesverkehrsplan2030">http://neustadt-laermfrei.de/#Landesverkehrsplan2030</a>
2018 Untersuchung Leibnitz-Institut Grenzregionen (Seite 34)	<a href="https://www.ioer.de/fileadmin/internet/IOER_Projekte/PDF/Direktion/Bericht_08022018_DE_CZ_fin_Seiten.pdf">https://www.ioer.de/fileadmin/internet/IOER_Projekte/PDF/Direktion/Bericht_08022018_DE_CZ_fin_Seiten.pdf</a>
Regionalplan 2020 (Seite 47)	<a href="https://rpv-elbtalosterz.de/wp-content/uploads/rpl/Regionalplan_Text.pdf">https://rpv-elbtalosterz.de/wp-content/uploads/rpl/Regionalplan_Text.pdf</a>
12.07.2020 Schreiben BI an MP Kretschmer	<a href="http://neustadt-laermfrei.de/Dokumente/AnMpKretschmer_20200712.pdf">http://neustadt-laermfrei.de/Dokumente/AnMpKretschmer_20200712.pdf</a>
24.11.2020 Schreiben BM Mühle an MP Kretschmer	<a href="http://neustadt-laermfrei.de/Dokumente/20201124_BManMPKretschmer.pdf">http://neustadt-laermfrei.de/Dokumente/20201124_BManMPKretschmer.pdf</a>
25.11.2020 Zusammenfassung an LASuV	<a href="http://neustadt-laermfrei.de/Dokumente/AnHrWohsmann_20201125.pdf">http://neustadt-laermfrei.de/Dokumente/AnHrWohsmann_20201125.pdf</a>
10.03.2021 Schreiben BI an Dr. Mangold, SMWA	<a href="http://neustadt-laermfrei.de/Dokumente/AnDrMangold_20210310.pdf">http://neustadt-laermfrei.de/Dokumente/AnDrMangold_20210310.pdf</a>
26.03.2021 Antwort SMWA Hr. Pietsch an BI	<a href="http://neustadt-laermfrei.de/Dokumente/VonSMWA_HrPietsch_20210326.pdf">http://neustadt-laermfrei.de/Dokumente/VonSMWA_HrPietsch_20210326.pdf</a>
Homepage neustadt-laermfrei.de	<a href="http://www.neustadt-laermfrei.de/">http://www.neustadt-laermfrei.de/</a>